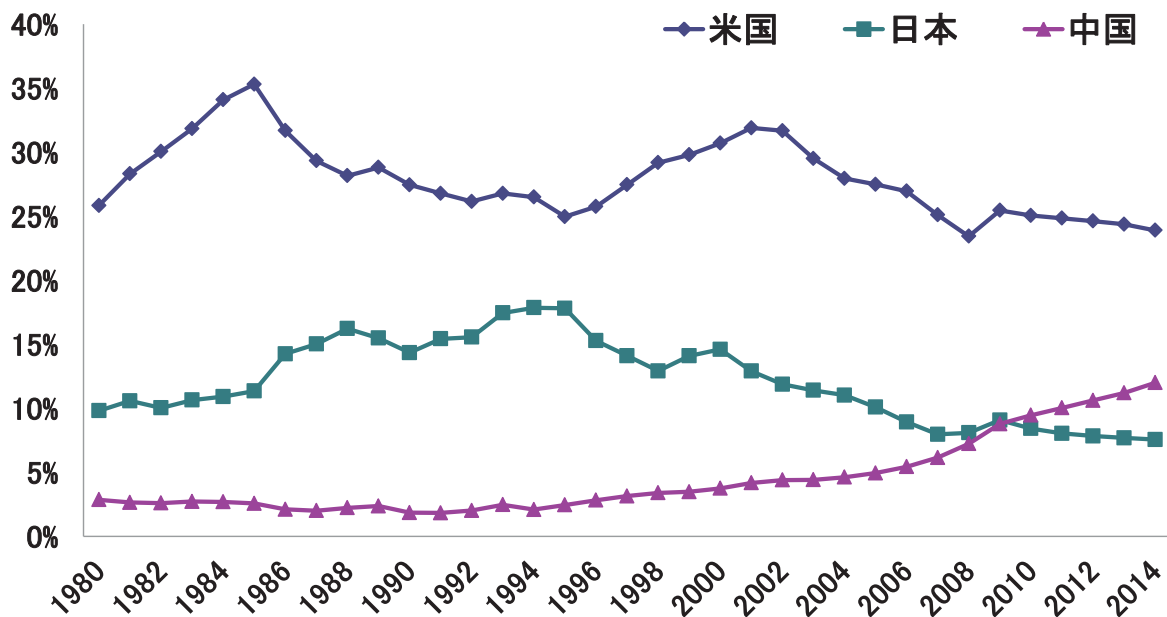


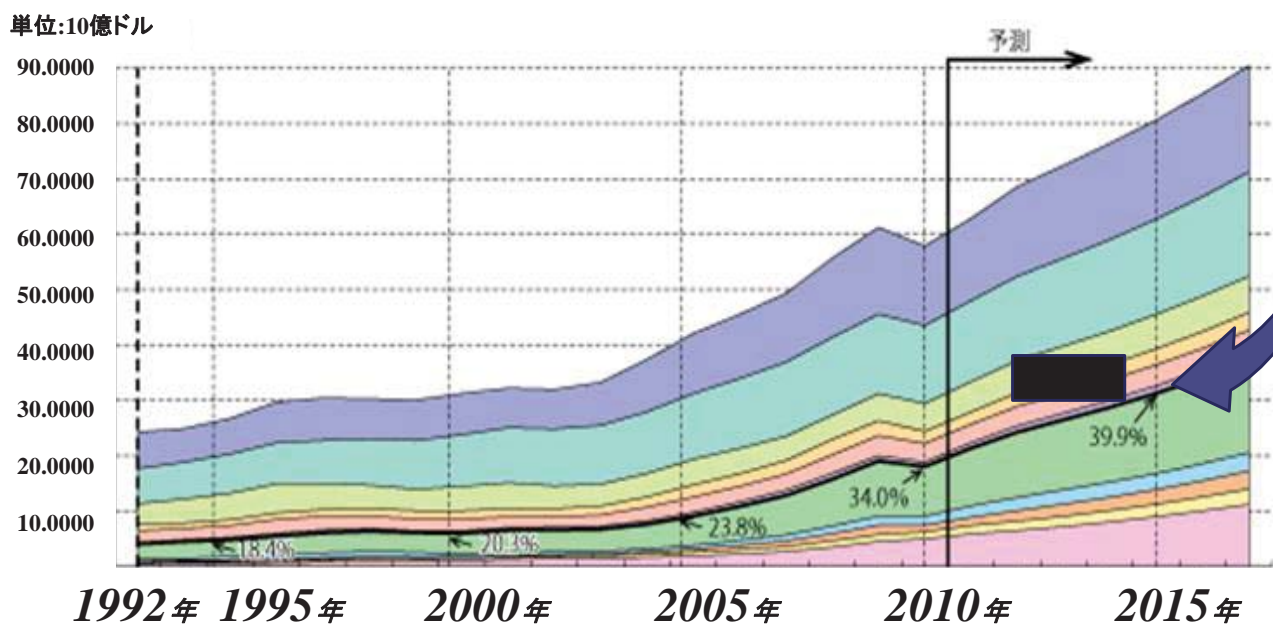
1 以下のグラフは1980年代から現在に至るあるものの推移です。何でしょう。

答()



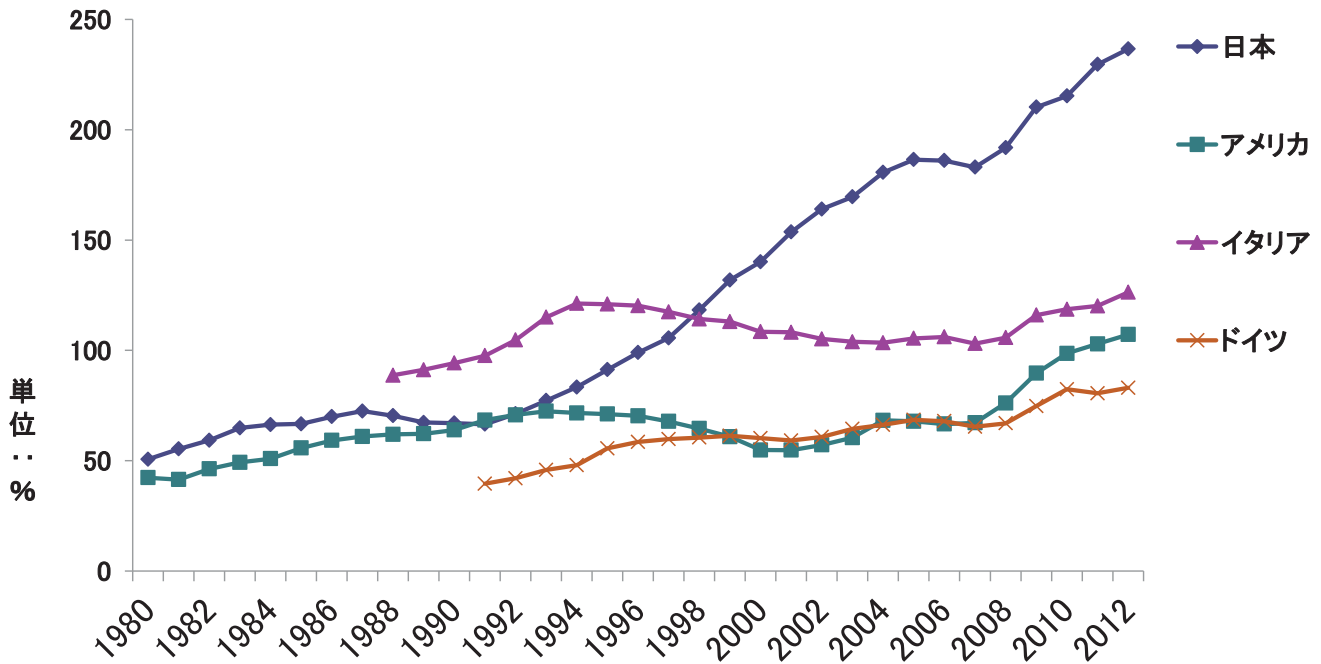
2 以下は各国等のGDPの推移のグラフです。黒直線以下の緑はどのような国々でしょう。黒線下部の水色はブラジル、黒線上部の薄緑は日本です。

答()



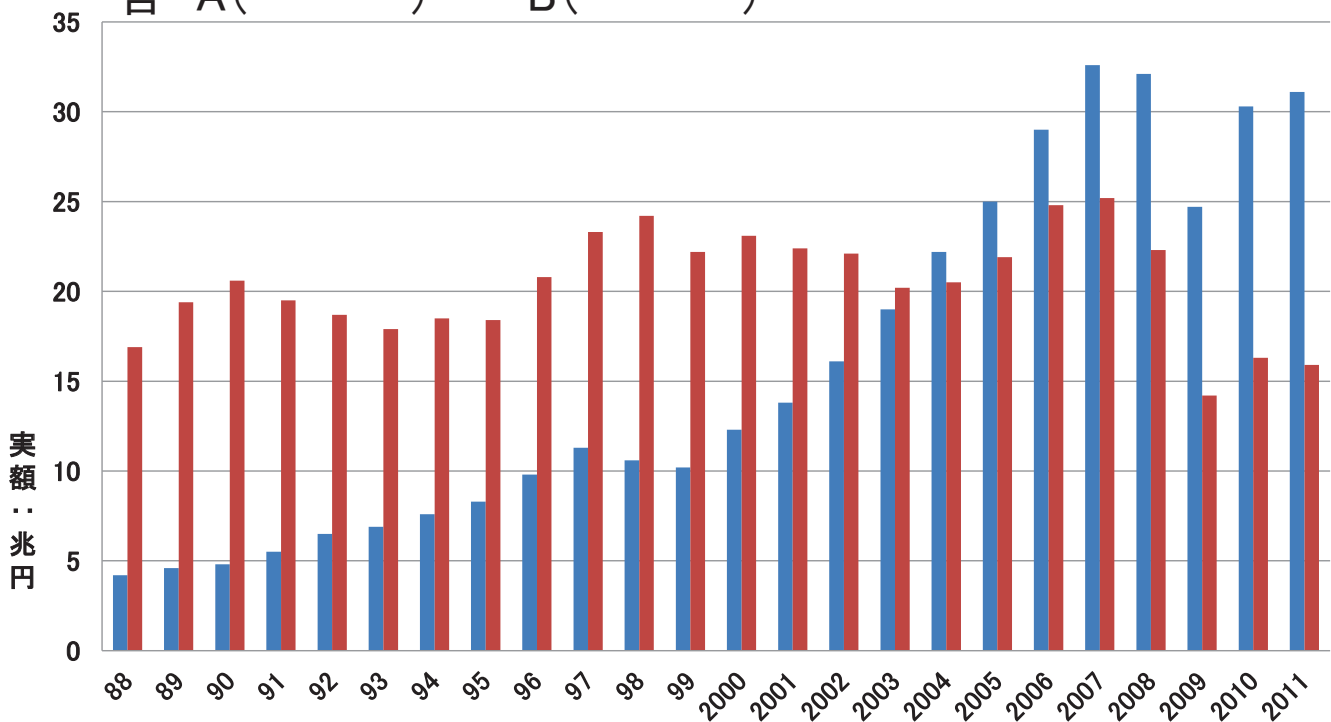
3 以下は1980年代から現在までのある事柄の推移を表したものです。何でしょう。

答()



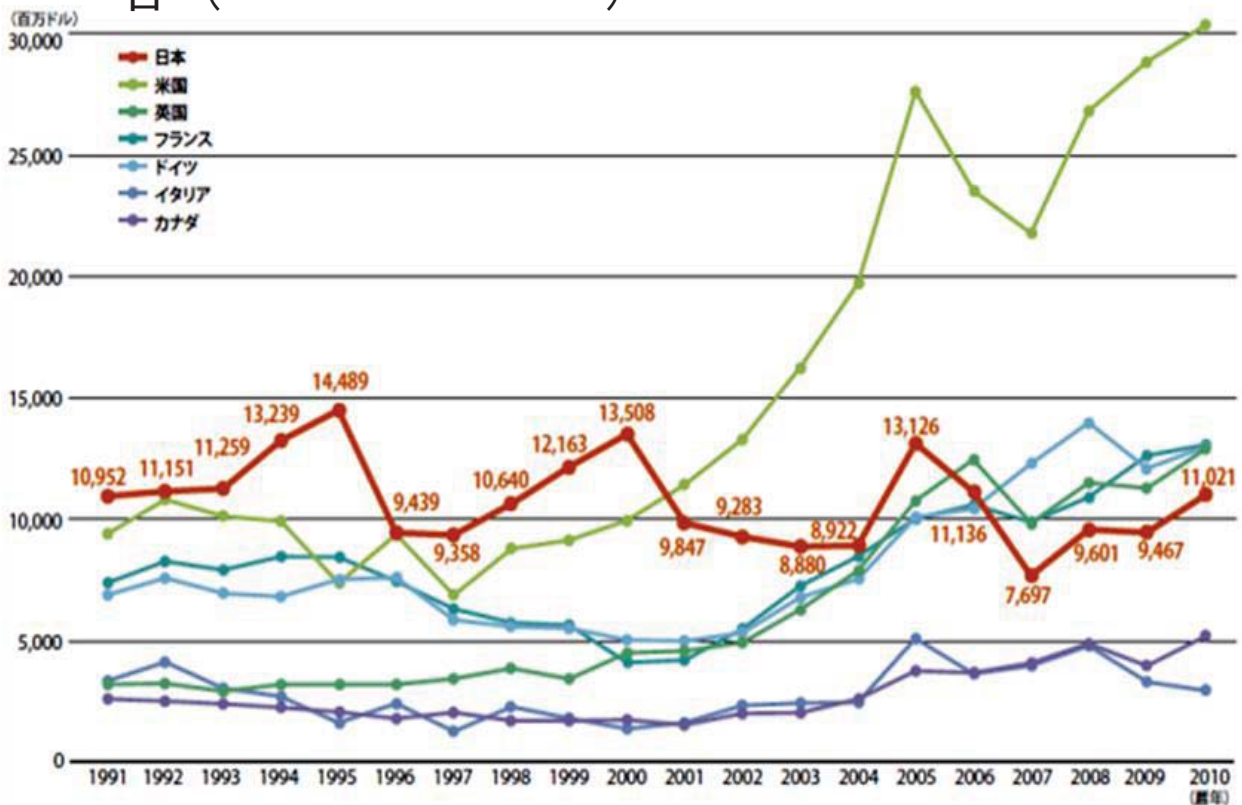
4 以下は日本とA国(青)、B国(赤)の貿易関係の推移です。それぞれどこの国でしょう。

答 A() B()



5 以下のグラフはあるものについての1991年から2010年の推移を示したものです。何でしょう？

答 ()



6 以下の国々は2005年以来、あるグループとして捉えられています。どのような特徴をもっているのでしょうか？

答 ()

イラン、インドネシア、エジプト、韓国、トルコ、ナイジェリア、
 バングラデシュ、パキスタン、フィリピン、ベトナム、メキシコ



7 以下の表は2005年から2035年までのある事柄の変化を予測したものです。何でしょう？ 単位は千人

地 域	平成17年 (2005)	平成22年 (2010)	平成27年 (2015)	平成32年 (2020)	平成37年 (2025)	平成42年 (2030)	平成47年 (2035)
全 国	25,761	29,412	33,781	35,899	36,354	36,670	37,249
埼 玉 県	1,160	1,468	1,792	1,957	2,005	2,045	2,115
千 葉 県	1,064	1,320	1,597	1,739	1,782	1,819	1,880
東 京 都	2,325	2,729	3,158	3,341	3,426	3,608	3,895
神 奈 川 県	1,487	1,828	2,182	2,354	2,426	2,542	2,718

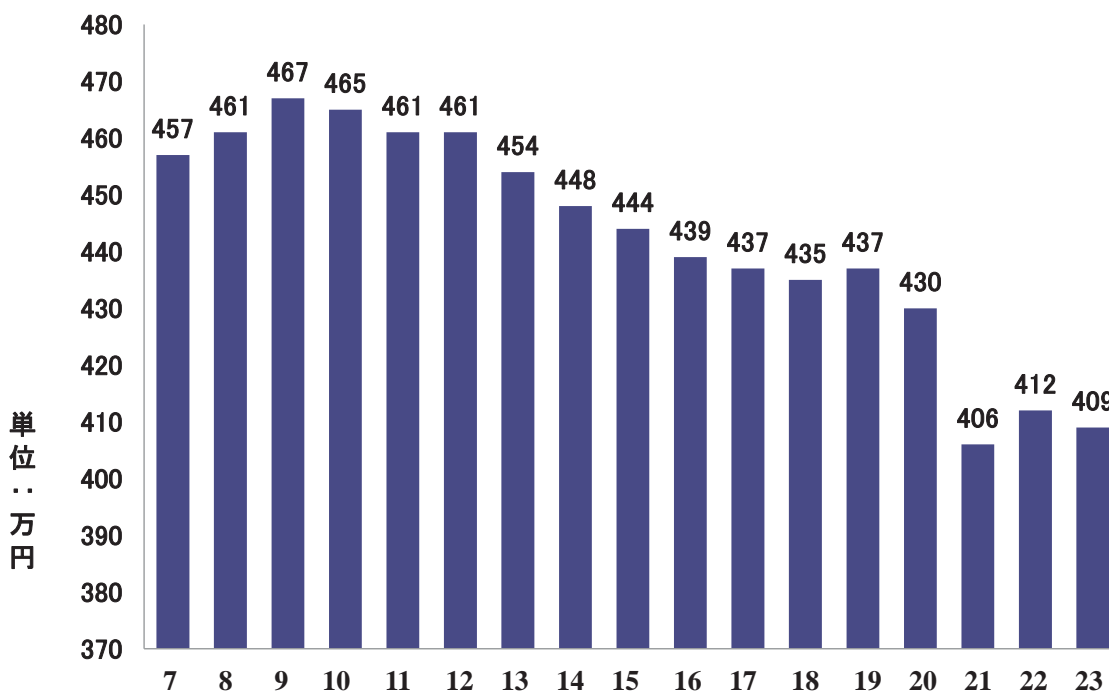
答 ()

地 域	平成17年 (2005)	平成22年 (2010)	平成27年 (2015)	平成32年 (2020)	平成37年 (2025)	平成42年 (2030)	平成47年 (2035)
全 国	11,639	14,222	16,452	18,737	21,667	22,659	22,352
埼 玉 県	445	590	772	986	1,203	1,270	1,243
千 葉 県	430	560	710	886	1,074	1,136	1,116
東 京 都	989	1,265	1,524	1,782	2,055	2,113	2,109
神 奈 川 県	601	793	1,001	1,232	1,466	1,533	1,523

答 ()

8 以下は1995年度(平成7年度)から2011年度までのあるものの推移を表したグラフです。何でしょう？

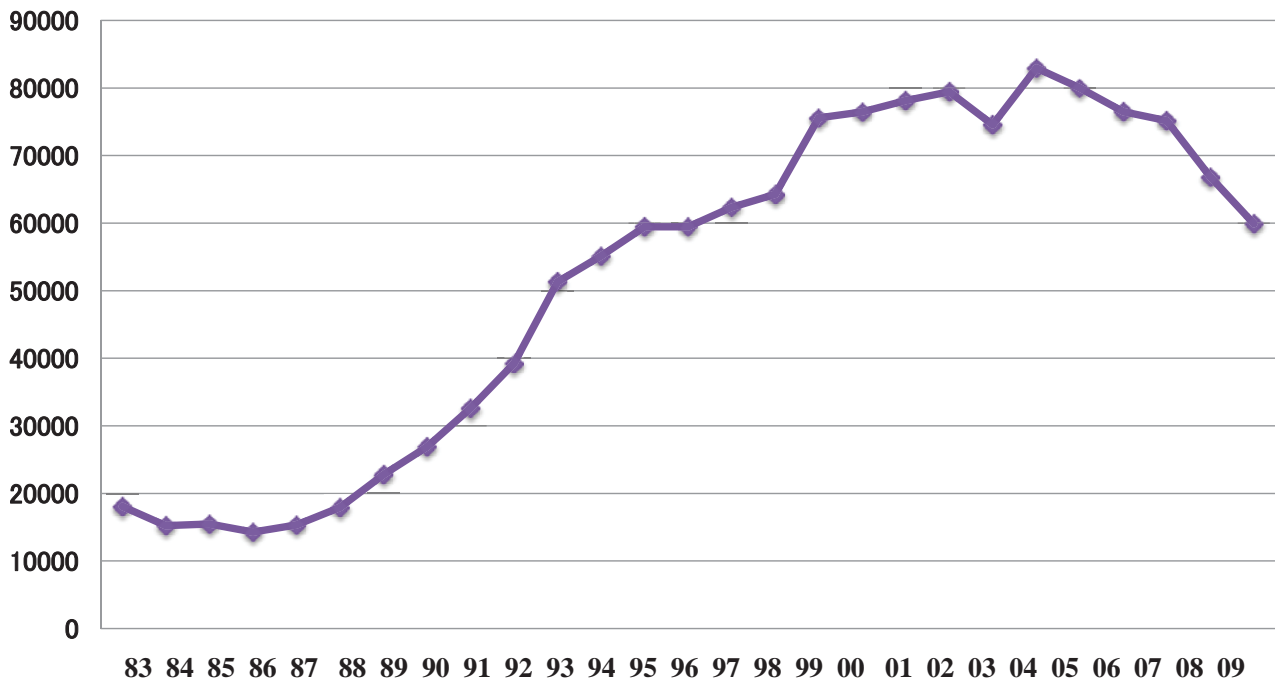
答 ()



平成 年度

9 以下のグラフは1983年から09年までのある事柄の推移を示したものです。何でしょう？

人 答()



年

10 以下の表の数字は1983年から2013年までのあるもののトータルを指しています。何でしょう？

答()

米国	5
日本	19
中国	5
韓国	7
イタリア	17
英国	5
ドイツ	3

11 以下の表はあるものの推移を示したものです。何でしょう？

答()

	1993	1998	2003	2006	2008	2011	2012
日本	1	1	2	1	3	4	3
中国	4	3	8	12	13	10	9
韓国	0	3	4	7	8	9	8

12 以下の地図に竹島と思われる位置を記入して下さい。

